

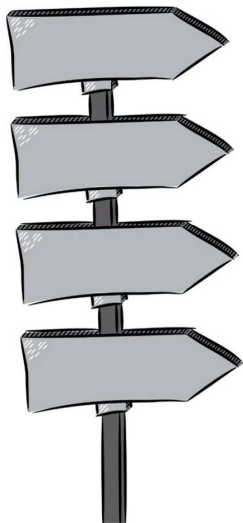
izun.eu

# Průvodce PRŮVÁKA



i **zun** .eu  
univerzitní noviny čzu

# OBSAH IZUN PRŮVODCE PRVÁKA



- |    |   |
|----|---|
| 3  | Slovo úvodem                                  |
| 4  | Co vás čeká a nemine                          |
| 5  | Univerzitní mariáš - karty UEP, ISIC, UIK     |
| 6  | Kde zahnat hlad a žízeň                       |
| 8  | Vyznej se v bludišti učeben                   |
| 10 | Burza skript. Šetři prachy na pivo            |
| 11 | Univerzitní noviny „Dojíme pro vás informace“ |
| 12 | iZUN tipy. Staň se mazákem snadno a rychle    |
| 14 | Studentské spolky a organizace                |
| 15 | Kdo si hraje, nedojí                          |

## SLOVO ÚVODEM

Drazí začínající zemědělci,

jelikož jsme ještě nedávno byli také prváci, tak víme, jak nepřehledná a rozlehlá vám naše univerzita připadá. Nepřehlednost rozvrhu, učeben a povinností (co kde vyzvednout a podat). Proto jsme se jako studentské univerzitní noviny rozhodly vytvořit tento malý průvodce, který doplňuje Průvodce nového studenta, vydaného školou.

Věříme, že díky svému obsahu a rozměrům se vám ze začátku zimního semestru stane dobrým pomocníkem.





## CO VÁS ČEKÁ A NEMINE

Vaším prvním nezapomenutelným zážitkem bude dozajista cesta na Suchdol legendárním autobusem 107 a 147. Obzvlášť ze začátku školního roku je to opravdu zážitek, neboť do autobusu určeného pro 150 lidí se v jednu chvíli nacpe až 180 studentů. Dýchat nebo dokonce se hýbat v takovém prostoru je celkem nemožné. Chce to pevné nervy a kliku na člověka, na kterého se mačkáte.

Až se s vámi ploužící stosedmička dostane na Suchdol a vyplivne vás na zastávce, bude téměř všechny čekat vyzvednutí si karty ISIC a její nabití u terminálů. Doporučuji si nahrát do mobilu nějakou dobrou hru o mnoha úrovních nebo přibalit knížku o pěti stech stránkách na zkrácení dlouhé chvíle ve frontách.

Všem nespportovcům můžeme doporučit, aby si v brzké době nechali implantovat mezi prsty plovací blány, protože rozřazovací plavecká hodina tělocviku se blíží. Přičemž zemědělci musí pokořit na 100 m (4 bazény) čas 2 min 20 s a zemědělkyně 2 min 40 s.



## UNIVERZITNÍ MARIÁŠ - KARTY UEP, ISIC, UIK



Karta ISIC je studijní průkaz, který potvrzuje studentskou příslušnost k univerzitě. Slouží k ověření totožnosti u zkoušek, stojí 250 Kč, a dále ji můžete používat na stravování v Menze, při vstupu do univerzitní knihovny, placení v bufetech, některých osvětlených hospodách a pro kopírování dokumentů. **Alternativy pokud nechcete ISIC:** Univerzitní identifikační karta UIK ČZU. Ta je o 150 Kč levnější, nemáte však díky ní nárok na studentské slevy.

### Kde a kdy si ISIC a UIK zařídit?

Vyřizování studijních průkazů probíhá v budově SIC v kartovém centru v 1. patře, číslo místnosti 236b. Potřeba je průkaz totožnosti (OP, index, ŘP, Pas).

**Otvíračka:** Po–Pá 8:00–12:00 a 13:00–15:00

Pro stravování v menze a placení kartou například v bufetech je nutné si aktivovat elektronickou peněženku (UEP). Za tu zaplatíte zálohu 300 Kč, která vám bude po deaktivování peněženky vrácena.





## KDE ZAHNAT HLAD A ŽÍZEŇ

### Menza

Od pondělí do pátku vaří menza v čase:

Snídaně 6:30- 8:30

Oběd 11:30 - 14:00

Večeře 16:30 - 18:00

### Fakulta PEF

Kromě jídelních automatů můžete využít i bufet u vchodu do budovy:

Po - Čt 7:00 - 18:00

Pá 7:00 - 16:00

### Fakulta FAPPZ

Máte-li chuť na něco teplého, využijte nový bufet v budově AGRA:

Po - Čt 7:30 - 18:00

Pá 7:30 - 15:00

### Fakulta FŽP a FLD nová budova za Agrem

Teplá jídla, točené pivo, obědová menu:

Po - Čt 7:00 - 18:00

Pá 7:00 - 16:00

### Technická fakulta

Prostřední budova  
Technické fakulty.  
Párky v rohlíku,  
pivo Jeník atd:

Po - Pá 7:30 - 17:30

### SIC Café

Studentská kavárna  
v budově SIC:

Po - Pá 8:00 - 17:30



## PRO PIVAŘE A KAFÍČKÁŘE



### Ferdinand

Občerstvení u zastávky  
Zem. univerzita

Po - Ne 7:20 - 20:00

### Na Farmě

Suchdolský Jeník, Gambrinus 11°, Plzeň, nealko Radegast a Černý Kozel:

Po - Pá 10:30 - 23:00

### JIH

Staropramen 10°, 12°,  
černý, řezaný:

Po - Čt 10:00 - 23:00

Pá 14:00 - 1:00

### „Géčko“

Staropramen 10°  
hospoda i restaurace:

Po - Ne 11:00 - 23:00

### UK Music Bar „Kruháč“

Staropramen 10°  
nekuřácký klub:

Po - Čt 16:00 - 2:00

### Technika Café (kruhová hala)

Běžná kavárna  
+ Suchdolský Jeník:

Po - Pá 8:00 - 17:00

více na [izun.eu](http://izun.eu)







**E jako Ekonomická fakulta (PEF)**

**Exxx** učebny

**EI, apod.** velké posluchárny

**Cxx** učebny v nové PEF

**A jako Agronomická fakulta (FAPPZ)**

**AI, apod.** velké posluchárny

**Axx** učebny

**A8** budova AFA

**Bx** budova AFB

**Cx, Cxxx** budova AFC

**D** budova AFD

**M Technická fakulta (TF)**

**MI, MII, MIII** velké posluchárny

**Mxxx/1,2,3** učebny/vchod

**L jako Lesnická a Živ. prostředí (FLD a FŽP)**

**LI, LII** velké posluchárny

**ZI, ZII** velké posluchárny

**Lxxx** učebny

**Zxxx** učebny

**KJ jako Katedra jazyků**

**EAxxx** učebny

**S5 a S16** suterén rektorátu (R)

**SIC** studijní a informační centrum

**RKU** jako Kruhová hala RK

**KTV** katedra tělesné výchovy

**BUN** malá budova vpravo od FLD

**BCD** jako kolej BCD

**C62, C63** učebny v suterénu koleje C

**Sx** suterén koleje BCD (vchod směrem  
od menzy - nápis Autoškola)

**BCD10 a BCD11 (C10 a C11)** - v budově C  
kolejí, vchod z boku

**JIH** jako kolej JIH

**G** jako kolej G

**G** jako Kolej G, 2. patro

**KG** jako Kolej G, 3. a 4. patro

**EF** jako kolej EF

**FPC** na koleji EF

# Největší **BURZA** skript a učebnic na ČZU

**Úterý - 16.10.2012**  
**Dolní prostory Menzy**

8:00 - 10:00 *Výběr skript*  
11:00 - 16:00 *Prodej*  
16:30 - 18:00 *Vrácení skript  
a výplata peněz*



# UNIVERZITNÍ NOVINY „DOJÍME PRO VÁS INFORMACE”



Internetové zemědělské univerzitní noviny (zkráceně iZUN.eu) jsou médiem, které informuje studenty ČZU o aktuálním dění na zemědělcích a o dění ve studentském světě. Jsme nezávislá, nezisková a neabstinující organizace, tvořená studenty ČZU. Mezi nejvýznamnější akce, které pořádáme, se řadí iZUN Music Challenge, Burza skript ČZU, Beer Liga a spoluorganizace soutěže krásy Miss Agro.

Na našich internetových stránkách [www.izun.eu](http://www.izun.eu) najdete:

Aktuální informace o všem, co se na ČZU šustne tzn. články, fotoreporty, aktuality, soutěže, pozvánky na akce

**Průvodce prváka se všemi potřebnými informacemi od studentů pro studenty**

Kalendář se všemi akcemi na ČZU

Otvírací doby všech hospod, bufetů, studijních oddělení, copycenter atd.

Aktuální počasí na Suchdole

A mnoho dalšího...



**i ZUN .EU**  
univerzitní noviny čzu

Pokud byste nám chtěli pomoci při tvoření našich novin, pište na [nabor@izun.eu](mailto:nabor@izun.eu).  
Těšíme se na vás.





## IZUN TIPY: MAZÁKEM SNADNO...

Pro vás prváky zde máme několik iZUN typů, které by se vám mohly do prvních školních měsíců hodit.

Zajímavé odkazy, které budete potřebovat:

**www.izun.eu** – stránky plné nejaktuálnějších informací o dění na ČZU.

**www.borec.czu.cz** – stránky s nejrozsáhlejší databází taháků, informacích o kantorech a předmětech.

**www.oris.czu.cz** – odkaz na podrobné mapy celého areálu s cestami jak se kam nejkratší cestou dostat.

**www.cz-milka.net/skola/** – stránky bývalé studentky fakulty PEF oboru INFO, kde naleznete přehledně zpracované přednášky, cvičení i testy.

**www.petrq.wz.cz** – perfektní stránky věnované matematice na ČZU. Jsou zde jednotlivé přednášky, příklady, řešení i informace o zkouškách.

Dalším iZUN tipem je určitě ochutnat výborného Suchdolského Jeníka. Pivo, které se vaří na Technické fakultě a které vaří studenti. Doporučujeme ochutnat na Farmě nebo v Technika Café (na kruháci).



## ...A RYCHLE



Místo drahého nákupu skript využijte Burzu skript, která bude 12. října v menze. Ušetříte spoustu peněz.

Při nabíjení kreditu na jídlo v menze využívejte UEP terminály v suterénu Pefky, na JIHu a na SICu, vyhnete se děsivým frontám, které nekončí.

Při cestě do školy si nakupte v řeznictví u Komerční banky. Mají výborné ceny a ještě lepší pečivo, guláš a uzeniny.

Pro líné studenty z kolejí se hodí číslo na rozvoz pizzy z restaurace Sklípek. Po zavolání na 220 920 772 vám přivezou pizzu hned ke koleji.

Poslední tip máme pro milovníky vín. Pokud se pozorně rozhlédnete na zastávce autobusu Zemědělská univerzita, spatříte malý zamřížovaný krámeček hned u silnice. Zde prodávají od pondělí do pátku v 16:00–19:00 sudová vína. Můžete zde koštnout a s odborným výkladem získat výborné víno v průměru za 65 Kč/l.

Další odkazy a tipy naleznete v naší online verzi Průvodce prváka na [www.izun.eu](http://www.izun.eu).





## STUDENTSKÉ ORGANIZACE

### **Asociace studentů při ČZU v Praze**

Studentská asociace organizující akce pro studenty na ČZU

Kontakt: asociacestudentu@gmail.com ; <http://www.asociacestudentu.cz>

### **Manažerský klub při ekonomické fakultě ČZU**

Klub věnovaný osobnímu rozvoji v oblasti managementu a businessu

Kontakt: info@manazerskyklub.cz ; <http://www.manazerskyklub.cz/>

### **AIESEC**

Organizace, která zprostředkovává studentům styk a pracovní stáže s významnými firmami. Kontakt: [czupraha@aiesec.cz](mailto:czupraha@aiesec.cz) ; <http://www.aiesec.cz/czu>

### **Myslivecký spolek**

Sdružení, které je zaměřeno na vzdělání a aktivní ochranu životního prostředí

Kontakt: [spodek@email.cz](mailto:spodek@email.cz) ; <http://www.spodek.czu.cz>

Více na [izun.eu](http://izun.eu)



# KDO SI HRAJE, NEDOJÍ: OPILCOVA HÁDANKA



## **Jak se věci mají:**

V areálu ČZU je 5 hospod ve kterých se čepuje 5 různých piv.

V každé hospodě pije osoba rozdílného vzdělání.

Těchto 5 pijanů jí svoje oblíbené jídlo, hraje svojí oblíbenou hru a usíná ve své oblíbené poloze.

Nikdo nejí to co ostatní, nehraje to co ostatní a neusíná v poloze jako ostatní.

## **Charakteristika alkoholiků:**

Ten, co spí na AUTOMECHANIKA, pije vedle toho, co hraje MARIÁŠ.

Pijan v hospodě, kde se čepuje STAROPRAMEN, hraje MARIÁŠ.

INŽENÝR spí na HVĚZDÁŘE.

Ten, co hraje BLACKJACK pije vedle toho, co spí na ČTENÁŘE.

Ten, co hraje PRŠÍ, jí TATARÁK.

BAKALÁŘ jí ve své hospodě PÁRKY.

KANDIDÁT VĚD pije v hospodě, kde se čepuje SUCHDOLSKÝ JENÍK.

MAGISTR pije vedle hospody, kde se čepuje PLZEŇ.

Pijan v hospodě, kde se čepuje GAMBRINUS, jí SMAŽÁK.

Ten, co hraje BLACKJACK, pije vedle toho, co jí UTOPENCE.

Ten, co pije v prostřední hospodě, jí TLAČENKU.

Hospoda, kde se čepuje GAMBRINUS je nalevo od té, kde se čepuje BUDVAR.

MAGISTR pije v první hospodě.

Ten, co hraje v hospodě POKER, spí na SUPERMANA.

DOKTOR hraje KOSTKY.

## **A otázka zní...**

... kdo se propije do polohy  
na HODINÁŘE?

Odpověď naleznete na stránkách [izun.eu](http://izun.eu)  
v online verzi Průvodce právka



# Dojte s námi informace

a buďte v centru dění

**Hledáme:**

- redaktory
- grafiky
- fotografy
- php programátory
- organizátory



**Napište nám na:**  
[nabor@izun.eu](mailto:nabor@izun.eu)

Těšíme se na vás.

více info na [www.izun.eu](http://www.izun.eu)



**izun.eu**  
 univerzitní noviny čzu

# iZUN kalendář



2013

JEDEN ÚNOR BŘEZEN DUBEN KVĚTEN ČERVEN ČERVENEC SRPEN ZÁŘÍ ŘÍJEN LISTOPAD PROSINEC

Energii studentům dodává



[WWW.REDBULL.CZ/STUDENT](http://WWW.REDBULL.CZ/STUDENT)